

# SuedWestLink

Kreiskonferenz für den Kreis Herzogtum Lauenburg und den  
Landkreis Ludwigslust-Parchim am 10.09.2024



# Heute vom Projektteam SuedWestLink dabei



Sophia Linke, Projektleiterin Genehmigung, 50Hertz

Andreas Hartwig, Projektleiter Technik, 50Hertz

Nadine Köster, Genehmigung Stations, 50Hertz

Rico Bachstein, Genehmigung, 50Hertz

Jürgen Bauer, Regionalzentrum Nord, 50Hertz

Klemens Lühr, Öffentlichkeitsbeteiligung SuedWestLink, 50Hertz (Tel.: 030 5150 4065, Mail: [Klemens.Luehr@50hertz.com](mailto:Klemens.Luehr@50hertz.com))

Theresa Schneider, Öffentlichkeitsbeteiligung OstWestLink, 50Hertz (Tel.: 030 5150 6586, Mail: [theresa.schneider@50hertz.com](mailto:theresa.schneider@50hertz.com))

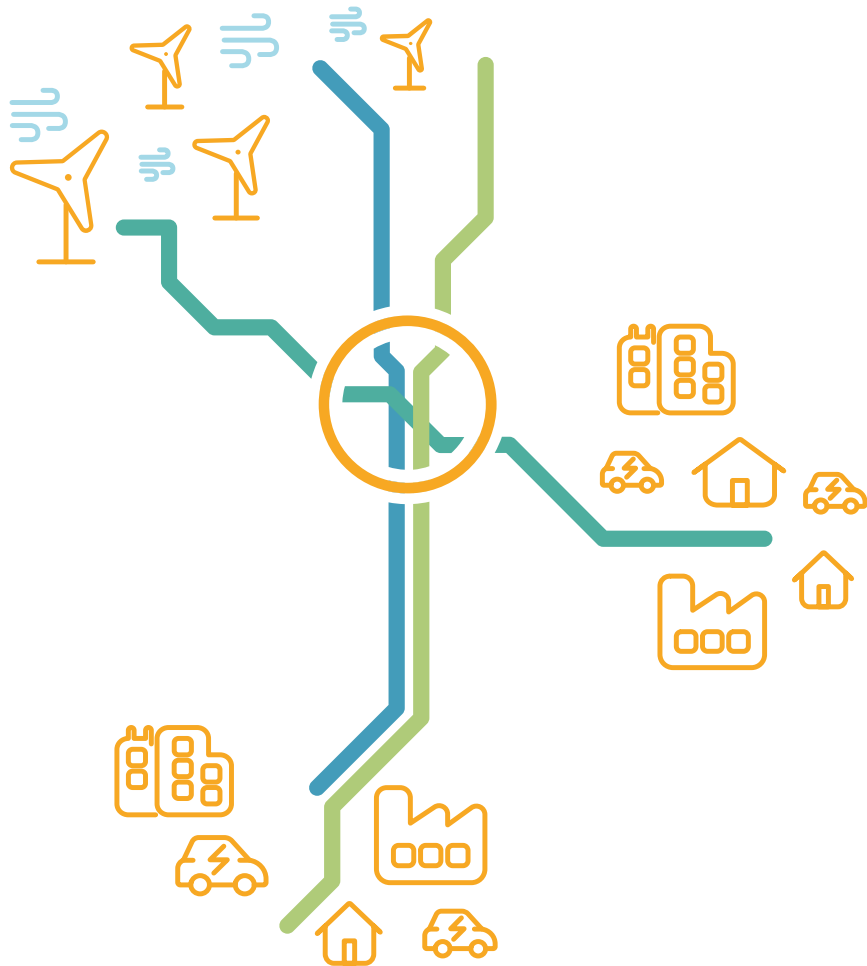
Henrieke Klein, Umweltplanung, Gesellschaft für Freilandökologie und Naturschutzplanung (GfN)

Marc Klotz, Trassierung, Arcadis Germany

Dr. Julia Harm, Kommunikation, IFOK

# Stark für die Zukunft

## Neues Gleichstromnetz für eine klimaneutrale Energieversorgung



### Wo Wind weht, wird Energie erzeugt!

Bis 2045 soll der erzeugte Strom aus Offshore-Windanlagen verzehnfacht werden. Es braucht starke Leitungen, um den erforderlichen Strom verlässlich in die Verbrauchsregionen zu bringen.

### Erneuerbarer Strom für verbrauchstarke Regionen

Die vernetzten Gleichstrom-Leitungen von StromNetz<sup>DC</sup> sorgen dafür, dass der Strom dort hinkommt, wo er gebraucht wird. So auch in die verbrauchstarken Wirtschafts- und Ballungszentren, die sich vermehrt elektrifizieren.

### Vernetzt für eine gezielte Stromversorgung

StromNetz<sup>DC</sup> arbeitet mit Gleichstromdrehkreuzen (sogenannten DC-Hubs). Über diese können einzelne Gleichstromverbindungen künftig miteinander verbunden und Leistung gezielt und bedarfsgerecht deutschlandweit gesteuert werden.

# StromNetz<sup>DC</sup>: Zusammen für die Energiewende



Ziel: ein klimaneutrales Netz für Deutschland

## Vier Projekte, eine Kommunikation

StromNetz<sup>DC</sup> umfasst:

- NordOstLink (DC31/DC32) TenneT/ 50Hertz
- OstWestLink (DC40) TenneT/ 50Hertz
- NordWestLink (DC41) TenneT/ TransnetBW
- SuedWestLink (DC42) 50Hertz/ TransnetBW/ TenneT

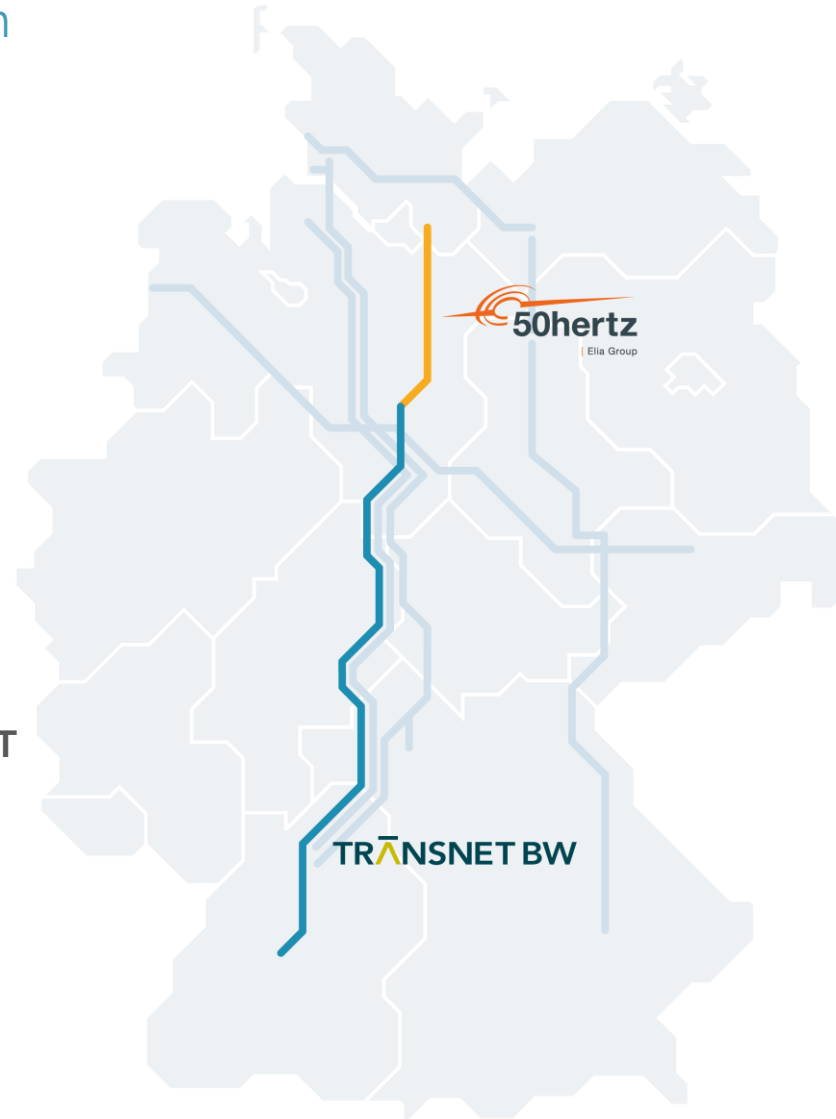


# SuedWestLink (DC42)

Zahlen, Daten, Fakten



3 Vorhabenträger:  
50Hertz, TransnetBW, TenneT



Länge: ca. 670 km



Spannung: 525 kV



Leistung: 2 x 2 GW



HGÜ-Leitung Erdkabel

# Zeitplan

## Die nächsten Schritte



**November 2023**

Veröffentlichung des  
Präferenzraums  
durch die  
Bundesnetzagentur  
(BNetzA)

**Herbst 2024**

Veröffentlichung  
Trassenvorschläge  
50Hertz

**Anfang 2025**

Einreichung Antrag  
auf Planfest-  
stellungsverfahren  
nach § 19 NABEG\*

**ca. 2027**

Einreichung  
Planfeststellungs-  
unterlagen  
nach § 21 NABEG

**ca. 2028**

Planfest-  
stellungsbeschluss  
und Beginn der  
Bauarbeiten

**bis 2037**

Inbetriebnahme

\*NABEG = Netzausbaubeschleunigungsgesetz Übertragungsnetz

# Planung und Genehmigung

# Was ist neu im Genehmigungsverfahren?

## Vergleich Genehmigungsverfahren beim §19-Antrag

- **Bisherige Praxis** (z.B. SuedLink und SuedOstLink): Bundesfachplanung als Basis
  - Strukturierung Untersuchungsraum, Erfassung fundierter Datengrundlagen
  - Korridorfindung/Trassenkorridorvorschlag (1 km)
  - Festlegung Trassenkorridor durch BNetzA (Entscheid zur Bundesfachplanung)  
→ Grundlage für Trassenfindung und § 19-Antrag
- **StromnetzDC: „Präferenzraumverfahren“ (aktuelle Fassung § 19 NABEG)**
  - Entfall Bundesfachplanung
  - BNetzA-Präferenzraum statt Trassenkorridor = Grundlage für Trassenfindung
  - Anwendung § 43m EnWG/EU-Notfallverordnung
  - Bestandsdaten als Datengrundlage
  - Reduzierter Antragsumfang



- **Ziel:** Beschleunigung der Verfahren
- **Anwendungsbereich:**
  - Zeitlich: Einreichung § 19 NABEG bis 30.06.2025 möglich
  - Sachlich: § 43m Abs. 1 Satz 1 EnWG (=Anwendbarkeit der EU-Notfallverordnung)
- **Rechtsfolgen:**
  1. Entfall der Umweltverträglichkeitsprüfung (UVP)
  2. Entfall der artenschutzrechtlichen Prüfung nach § 44 Abs. 1 BNatSchG („Zugriffsverbote“)
  3. Zahlung finanziellen Ausgleichs für nationale Artenhilfsprogramme (25.000 € pro km)

# Ablauf Genehmigungsverfahren

## Nächste Schritte

1. Keine Raumordnung (Bundesfachplanung) → Basis für Trassenfindung: „Präferenzraum“
2. Erstellung und Einreichung Antrag auf Planfeststellung „§19 Antrag“ inkl. ca. 160m Trassenband (Berücksichtigung Raumwiderstände, Betrachtung von Alternativen)
3. Beteiligung durch BNetzA inkl. Antragskonferenz → öffentlich!
4. Stellungnahmen an BNetzA einreichen
5. Untersuchungsrahmen durch BNetzA
6. Start Erstellung Planfeststellungsunterlagen mit konkreter, flurstücksscharfer Planung (Anwendung EU-Notfall Verordnung)



# Kriterien der Trassenfindung

---

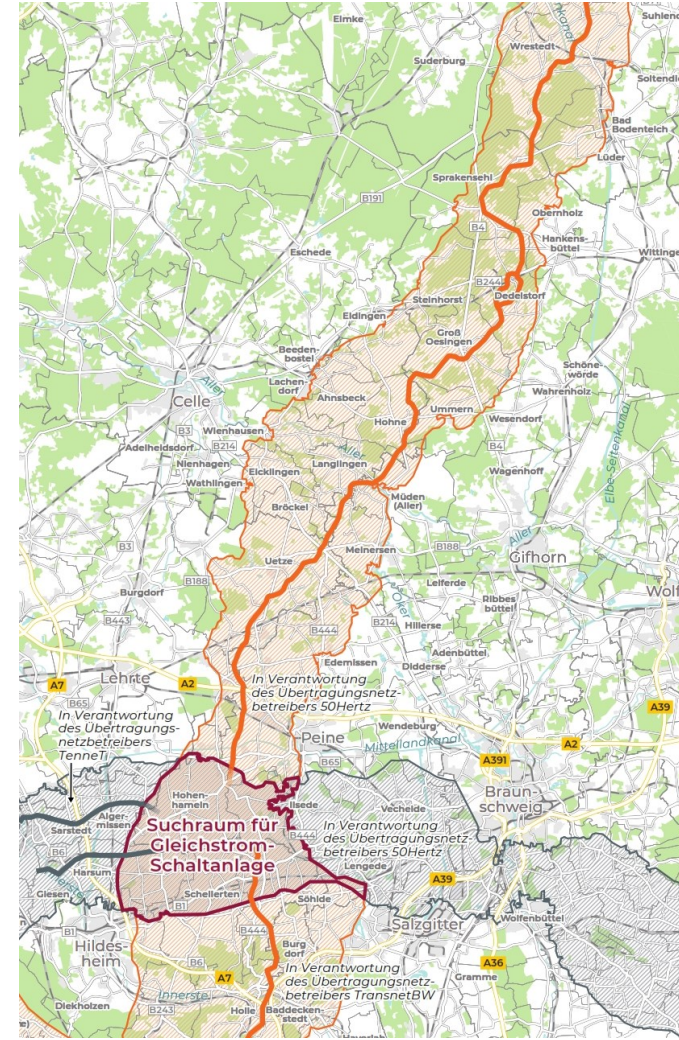
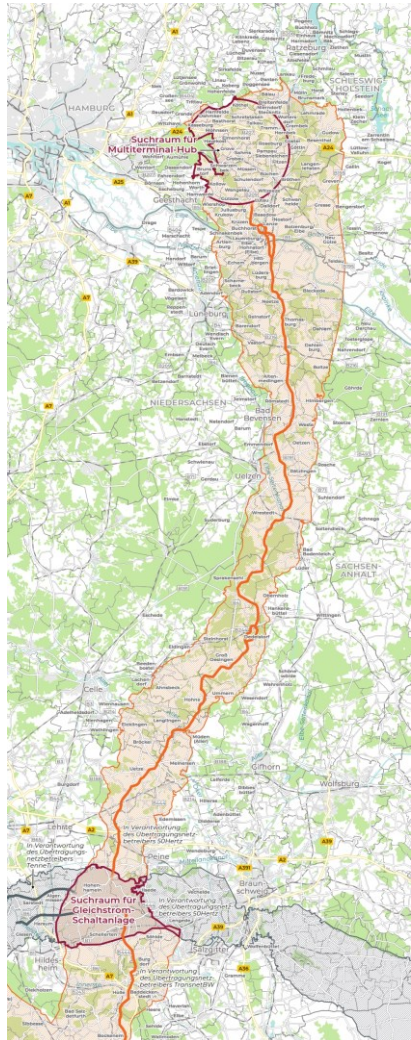
- Trassenverlauf ist bestimmt durch die räumliche Lage der beiden Endpunkte des Vorhabens, die Suchräume
  - am Netzverknüpfungspunkt Sahms und
  - am Kreuzungspunkt zum Vorhaben OstWestLink
- **Planungsprämissen:**
  - Gradlinigkeit: möglichst kurz und geradlinig
  - Bündelung: parallel Verlauf mit bspw. Straßen, Bahnstrecken, anderen Leitungen
  - Wirtschaftlichkeit
  - Zeitnahe Inbetriebnahme
  - Präferenzraumbindung, Erdkabelvorrang, Stammstreckenbildung, technische Sicherheit
  - Umgehung von Wohnflächen, keine Planung in die Ausnahmen, Minimierung von Konflikten durch Vermeidung (Abwägung)

# Entwurfstrasse



# Entwurfstrasse von SuedWestLink

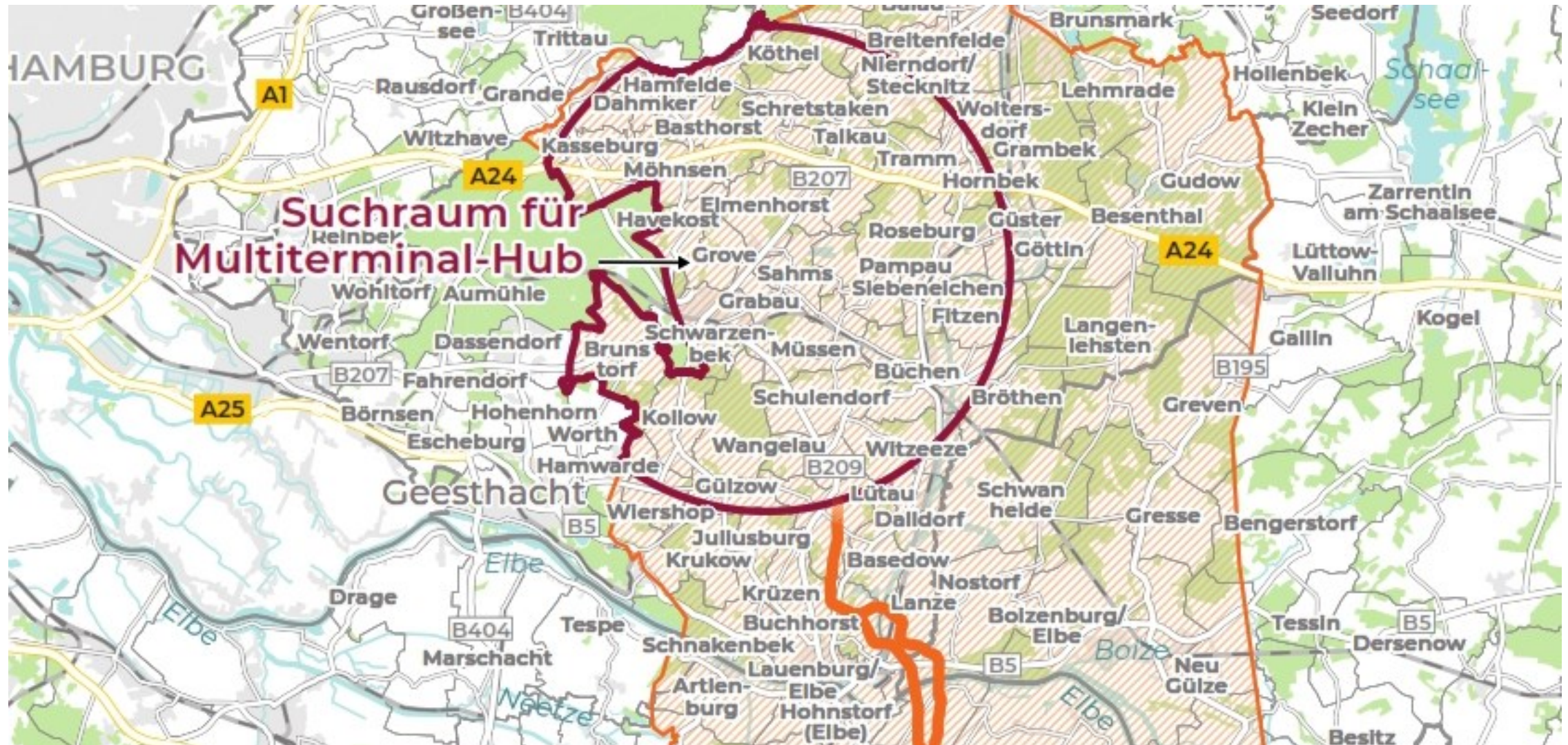
## Übersichtskarte komplett mit Suchräumen



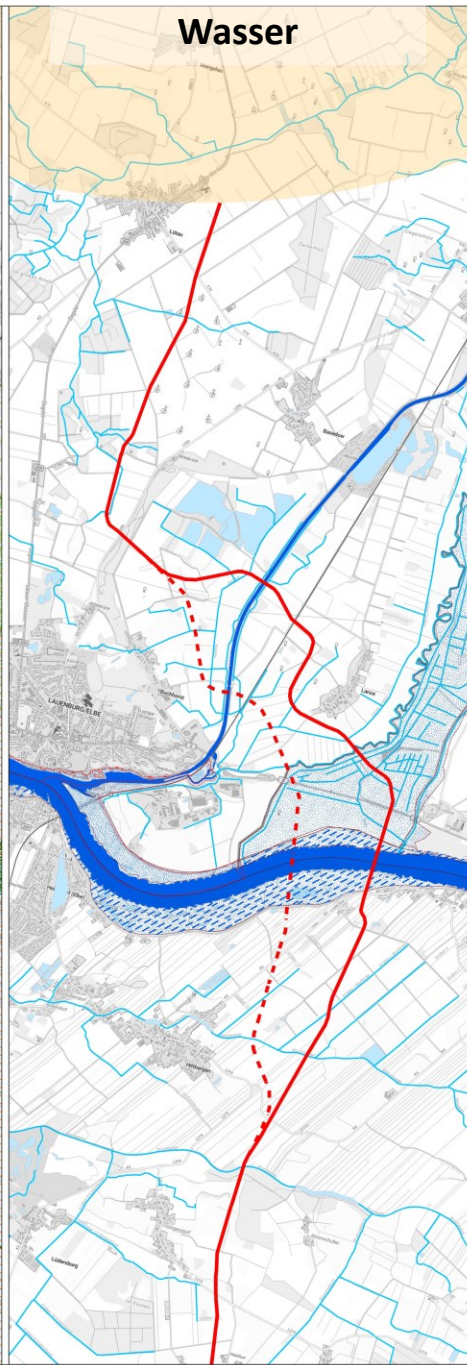
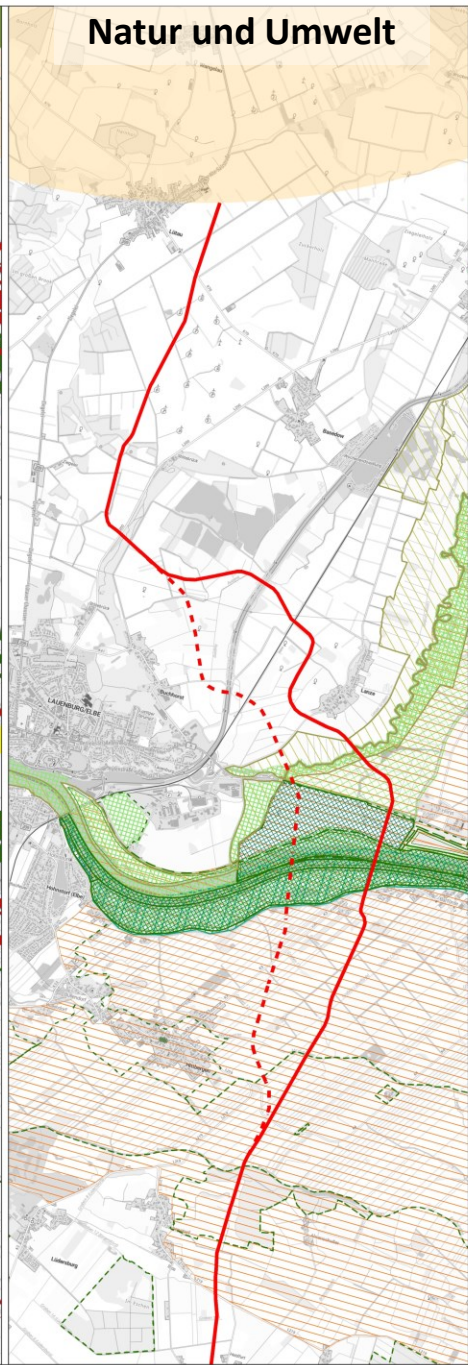
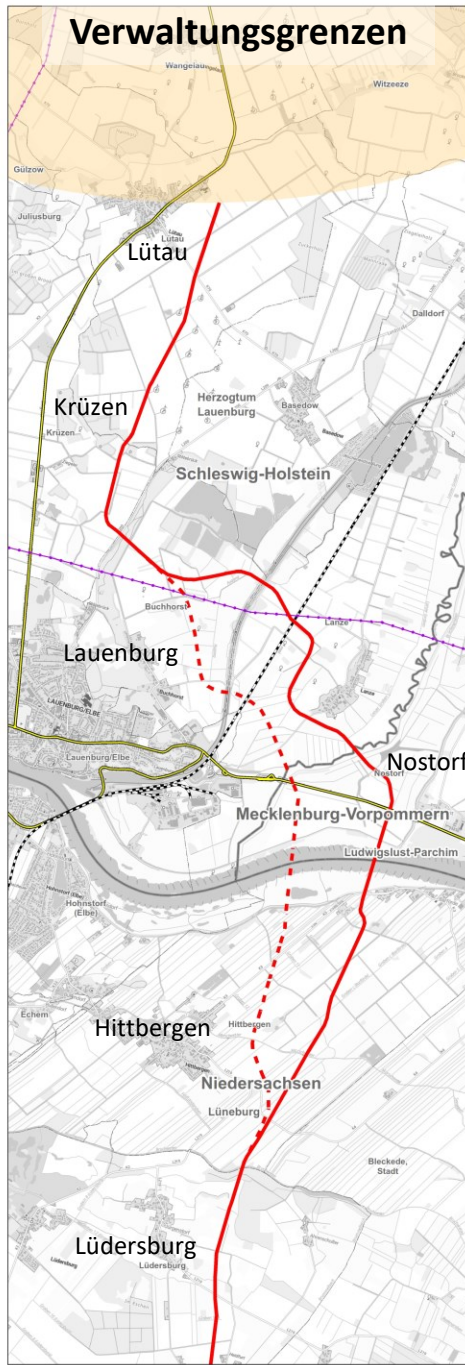


# Entwurfstrasse von SuedWestLink

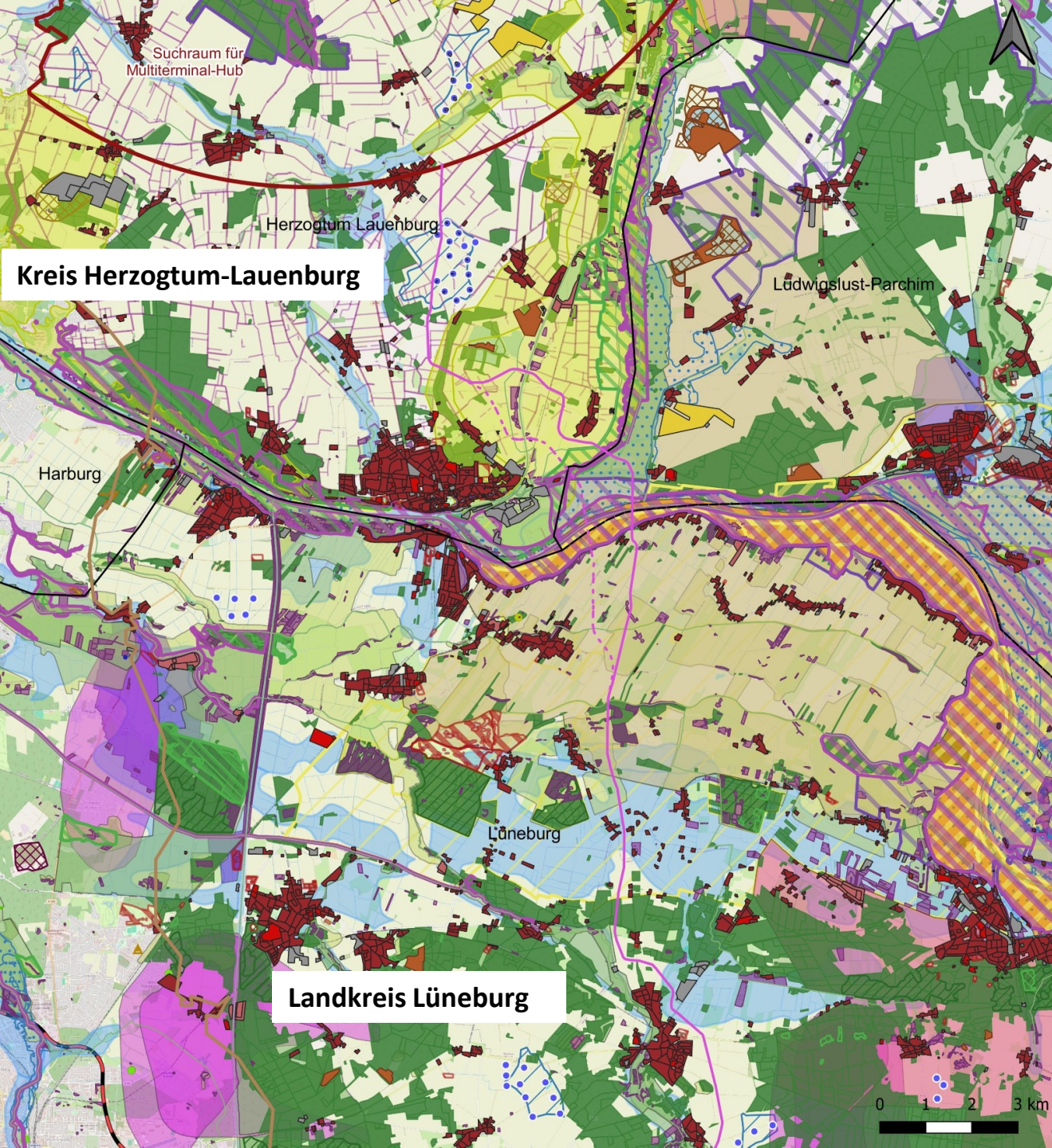
## Übersichtskarte











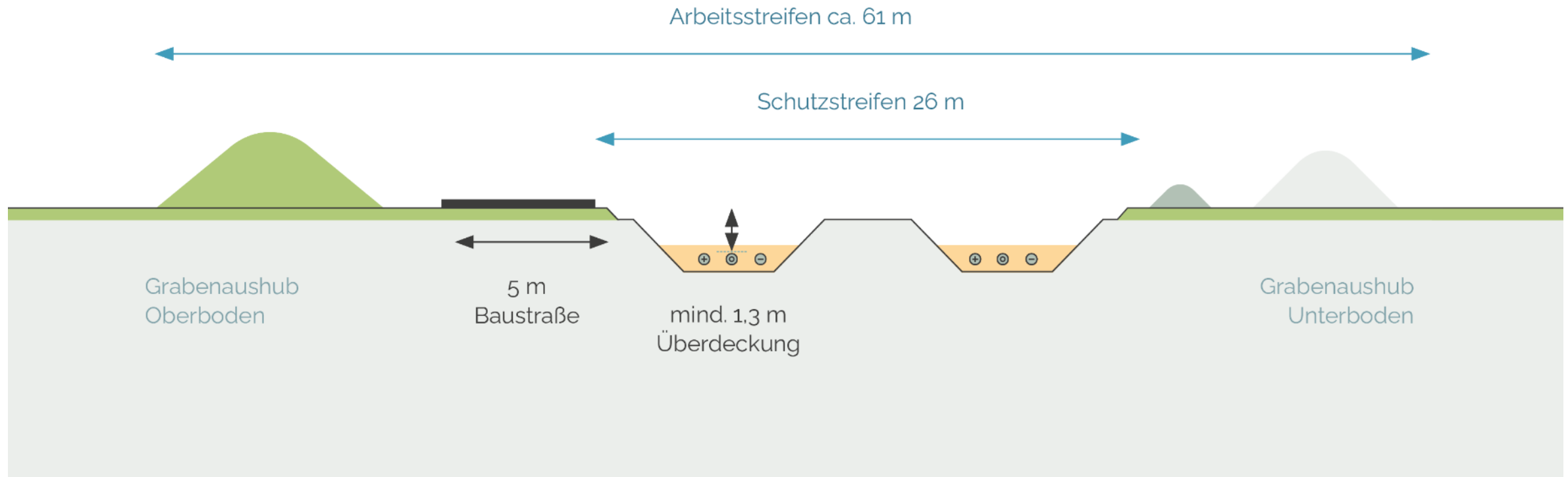
- SWL\_Trassierung
- SWL\_Trasse\_P19
- Alternative
- Vorzugstrasse
- Konverter
- Suchraum Sahms
- DC42\_Praeferenraum\_gesamt2
- Kreisgrenzen
- Dritteteiligungen
- PV\_Hankensbüttel
- Lingwedel
- RWK
- RWK\_0
- RWK\_EH\_Rohstoff\_BLP
- WSG\_I
- Rohstoff
- SensibleEinr
- Wohnen
- CampFerWEHaus
- DeponieAbfall
- EnergieErzeugung
- Industrie
- ErholungFreizeitSport
- RWK\_I
- Wind
- WRRL\_Fliessgewaesser
- GLB\_p
- FFH\_Gebiete
- EU\_Vogelschutz
- Naturschutzgebiete
- GLB
- P30\_Biotop
- Geotope\_p
- Geotope
- Naturdenkmale\_p
- Naturdenkmale
- P30\_Biotop\_I
- Biosphaerenreservat\_Kern
- Solar
- VRG\_Deponie
- VRG\_Rohstoff
- RWK\_II
- RAMSAR
- Waldschutzgebiete
- VRG\_Wald
- Wald
- RWK\_III
- UESG
- Landschaftsschutzgebiete
- IBA
- Naturparke
- VRG\_Natur\_Landschaft
- VRG\_Trink\_Grundwasserschutz
- VRG\_Wind
- WSG\_III
- Biosphaerenreservat\_Pflege
- BTWK
- Grundwasser\_Boeden
- BWK\_Tief\_Torf
- MoorSumpf
- A39
- a39\_achse\_abschnitte\_1-7
- OpenStreetMap



# Technik und Bau

# Erdkabelverlegung – Offene Bauweise

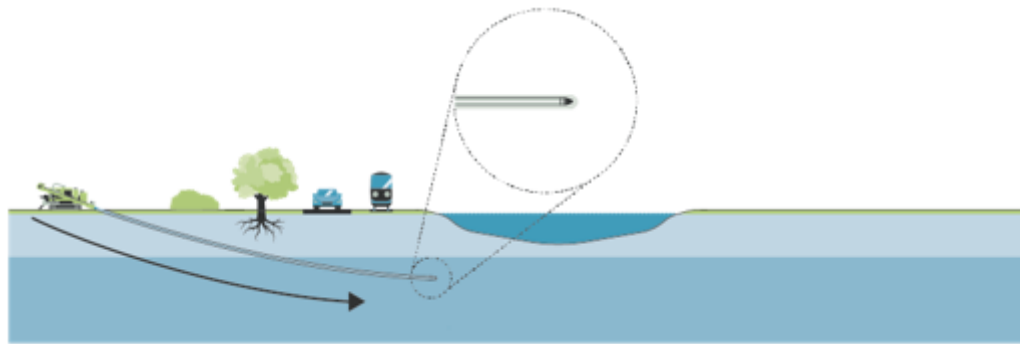
2 Systeme (+/- 525 kV)



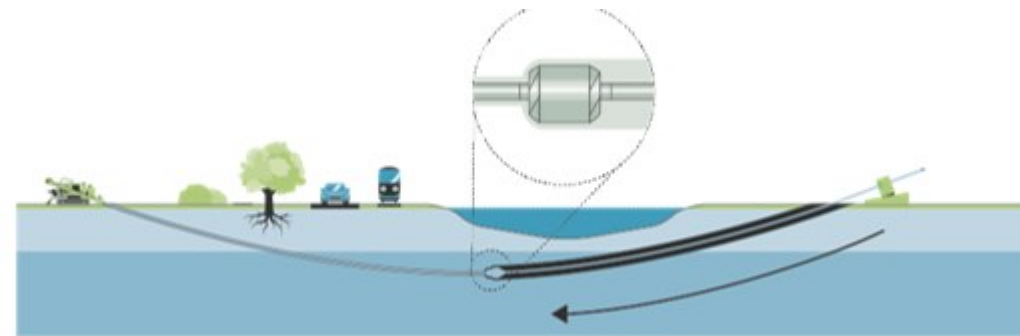
# Geschlossene Verlegung

## Umweltschonende Unterbohrung mit dem Horizontal Directional Drilling (HDD)

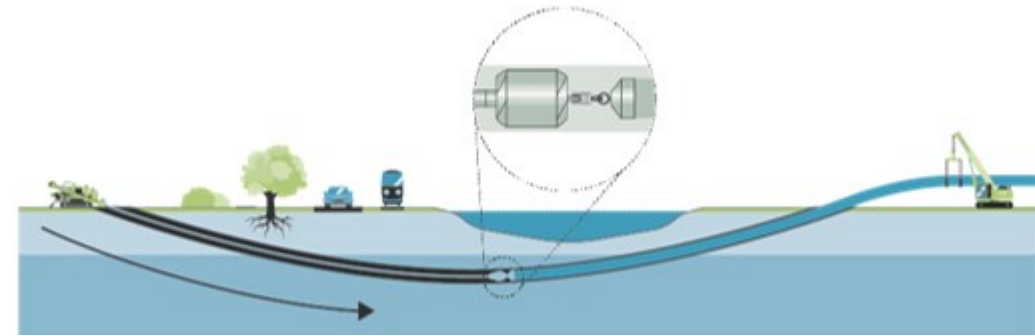
- Mit einer HDD können Gewässer, Straßen, Deiche, Bahnlinien und Schutzgebiete unterbohrt werden.
- Das Verfahren eignet sich für Strecken von 1.000 Metern Länge



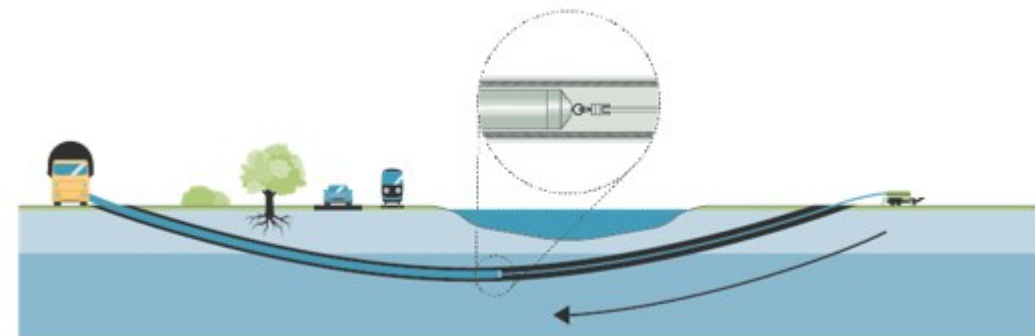
1 Pilotbohrung



2 Aufweitung des Bohrkanals



3 Einzug Kabelschutzrohr



4 Einzug Gleichstrom-Erdkabel

# Nebenanlagen

# Multiterminal-Hub



Schematische Darstellung



# Multiterminal-Hub

Im Norden von SuedWestLink



# Information und Beteiligung

# Wie geht es weiter?

## Informelle Formate

- Aktuell: Kreiskonferenzen mit für betroffenen Landkreise, Verbandsgemeinden, Städte und Gemeinden
- Fachgespräch Landwirtschaft am 18.09.2024
- **Fachgespräch Umwelt am 18.09.2024**
- **Informationsformate für die Öffentlichkeit in der KW 39 – Bitte um Unterstützung bei der Ankündigung**
  
- **Frage: Online-Termin für alle Gemeinden im Suchraum im Oktober 2024?**
  
- Projekt-Homepage: <http://www.50hertz.com/SuedWestLink>
- Newsletter: <https://newsletter.50hertz.3pc-web.de/newsletter.php>

## Formelles Genehmigungsverfahren

Anfang 2025: Einreichung Antrag auf Planfeststellungsbeschluss (§19 NABEG) und Beginn des formellen Verfahrens mit der gesetzlich verbindlichen Öffentlichkeitsbeteiligung



# Wie geht es weiter?

## Veranstaltungen für die Öffentlichkeit

Ein Kommen und Gehen ist jederzeit möglich.

23. – 27.09.2024

### HIER SIND WIR VOR ORT:

- **Infomarkt Lauenburg**, Hotel Bellevue, Montag, den 23.09., 16 – 19 Uhr
- **Infomarkt Neetze**, Hotel Neetzer Hof, Dienstag, den 24.09., 16 – 19 Uhr
- **Dialogmobil Bad Bevensen**, Kirchenstraße/Lüneburgerstraße, Mittwoch, den 25.09., 10 – 12.30 Uhr
- **Infomarkt Uelzen**, Jabelmannhalle, Mittwoch, den 25.09., 16 – 19 Uhr
- **Dialogmobil Hankensbüttel**, Edeka Center Nowak, Donnerstag, den 26.09., 10 – 12.30 Uhr
- **Infomarkt Langlingen**, Gasthaus Duda, Donnerstag, den 26.09., 16 – 19 Uhr
- **Dialogmobil Uetze**, Hindenburgplatz, Freitag, den 27.09., 10 – 12.30 Uhr
- **Infomarkt Peine**, Forum Peine, Freitag, den 27.09., 16 – 19 Uhr



# Ihr Kontakt zu

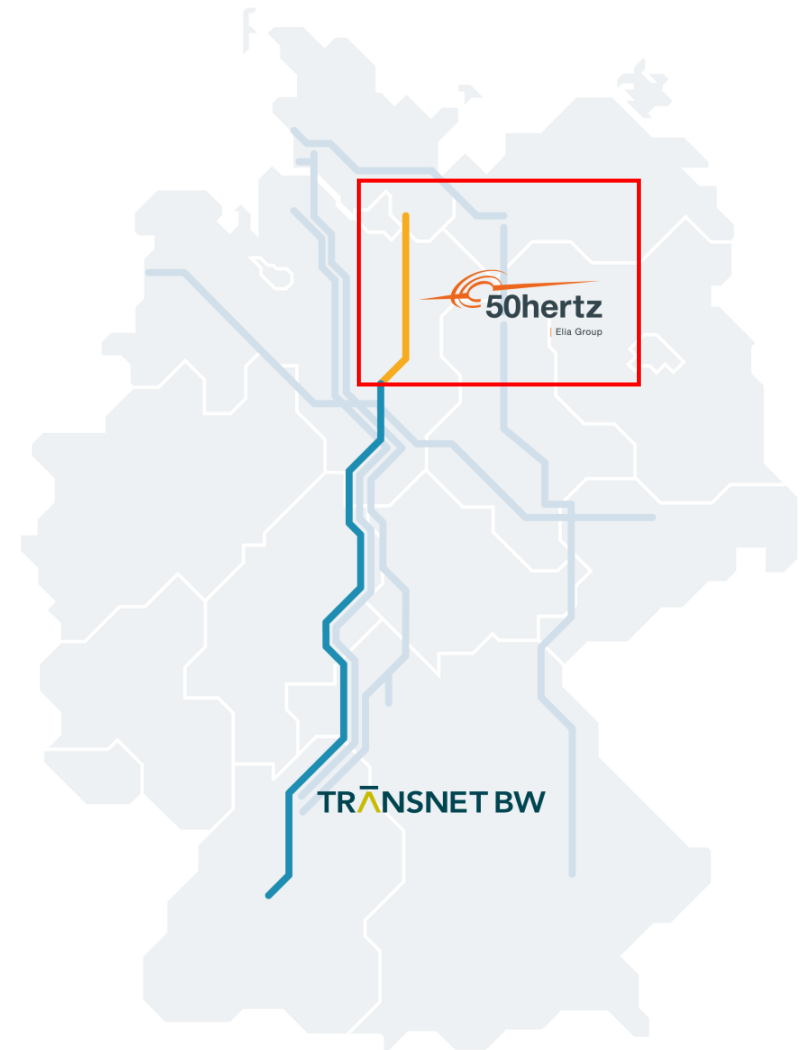
SuedWestLink (DC42)

Wir beantworten gerne Ihre Fragen. Sprechen Sie uns an:



**Klemens Lühr**

Öffentlichkeitsbeteiligung  
M +49 151 1605 9280  
E klemens.luehr@50hertz.de



# Vielen Dank für Ihre Aufmerksamkeit